



Es einfach mal rund machen
20.10.2022

**THE
BRAND**

—————→
BRAND CONCEPT AND VALUE

**A PREMIUM
HOSPITALITY
IN THE NATURE**



THE PATIENT

—————→
BRAND MANIFESTATIONS

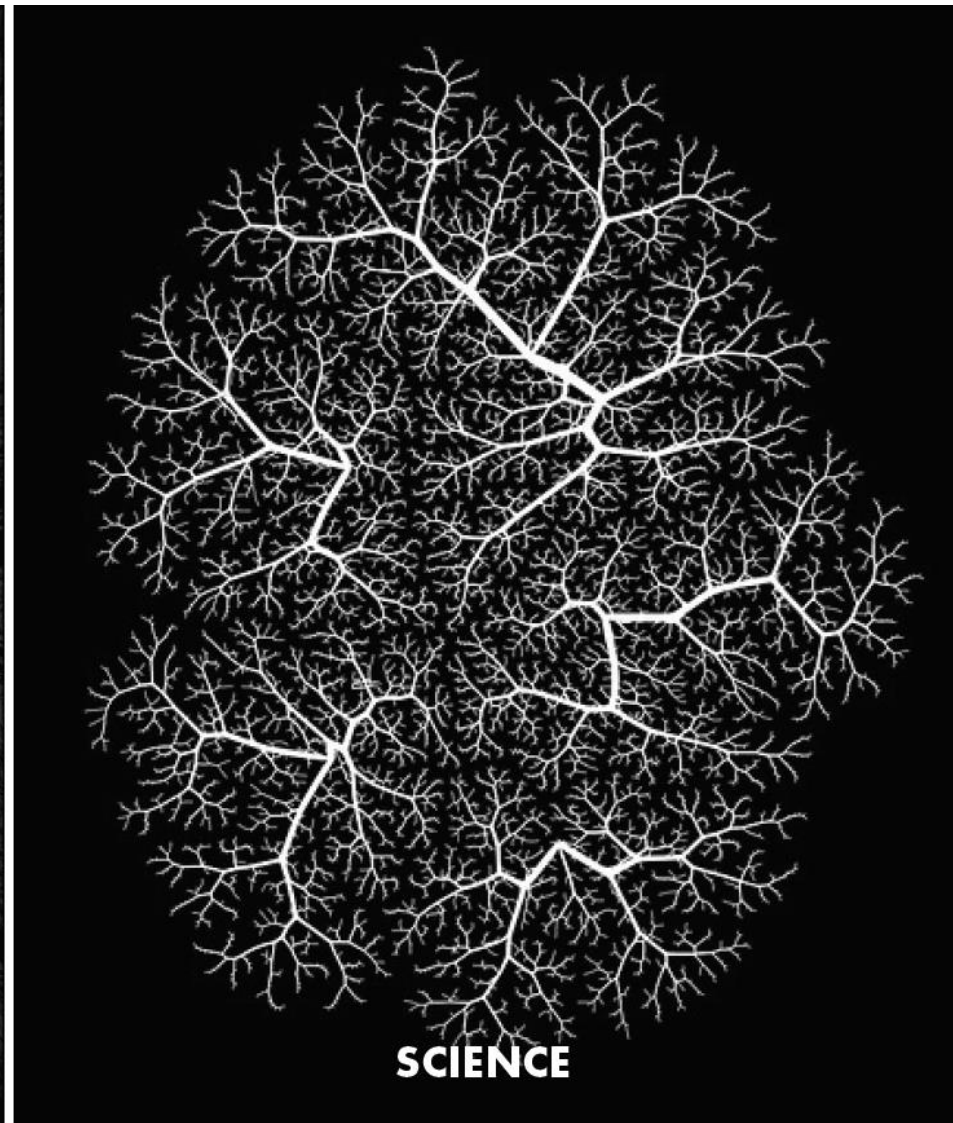
**STORYTELLING
SCIENCE
NOT FICTION**

DESIGN STRATEGY **STORYTELLING**





NATURE

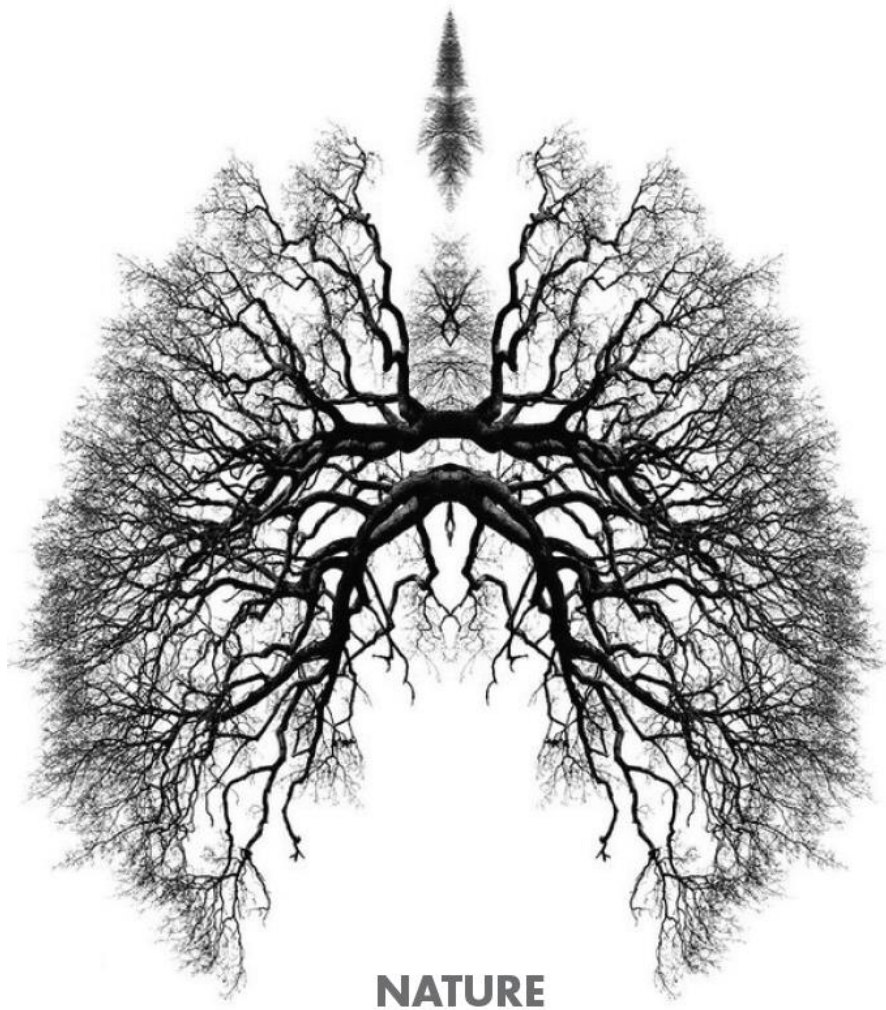


SCIENCE

SIMILARITIES - **NERVOUS SYSTEM**



WALDKLINIKEN
EISENBERG



NATURE



SCIENCE

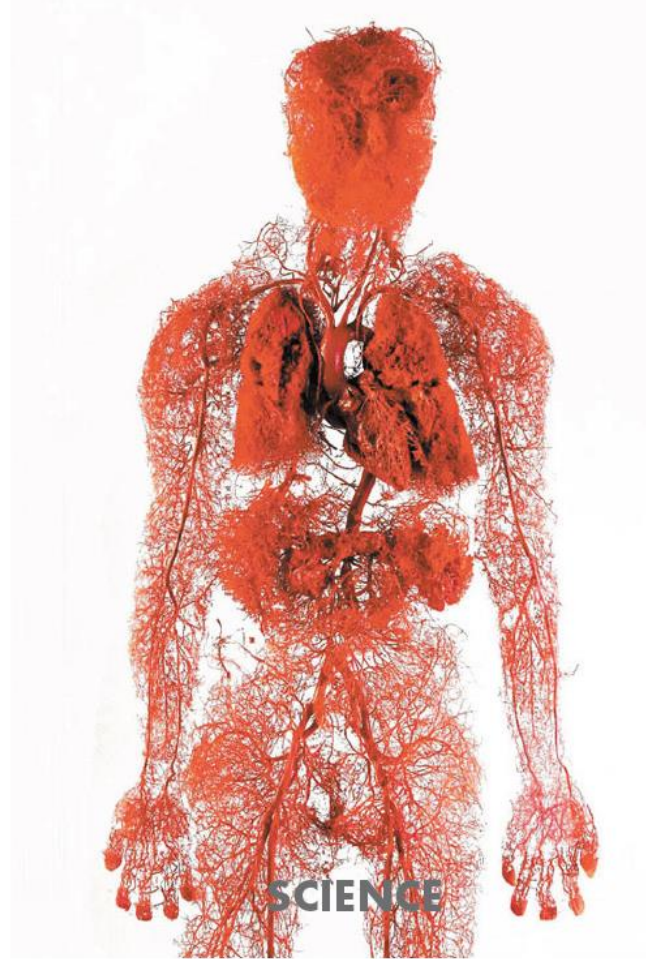
SIMILARITIES - **BREATHING SYSTEM**



WALDKLINIKEN
EISENBERG



NATURE



SCIENCE

SIMILARITIES - CIRCULATORY SYSTEM



**WALDKLINIKEN
EISENBERG**



SIMILARITIES - **SKELETON**

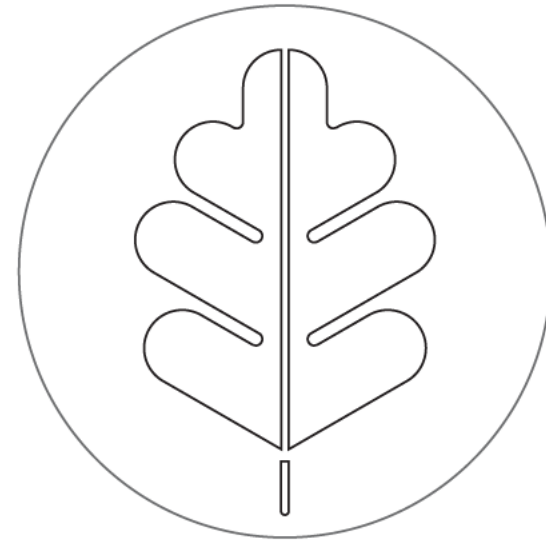
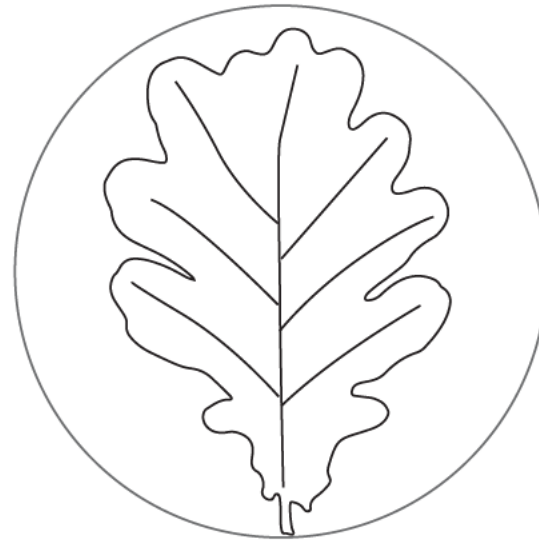




SIMPLIFICATION PROCESS



OAK LEAF



SYMBOL

LOGO ICON



A person wearing a white lab coat is shown from the chest down, sitting at a desk. They are holding a pen in their right hand and writing on a large sheet of paper. Their left hand is resting on the paper. The background is blurred, showing a desk and some papers. The overall tone is professional and focused.

DIE WALDKLINIKEN IN DREI SÄTZEN



High-End Medizin made in Germany

- Auszeichnungen als TOP Klinik für **Orthopädie und Anästhesie**, TOP medizinische Experten in **Knie-, Hüft- und Wirbelsäulen** Orthopädie, sowie in Fuß- und Kinderorthopädie (FOCUS)
- Waldkliniken Eisenberg zählen **zu den besten 1%** der deutschen Kliniken (FAZ, Studie Deutschlands beste Krankenhäuser, 2021)
- Seit 2017 auch offizieller Partner in der Sportmedizin bei den Basketballern von Science City Jena (2.Bundesliga) und den Profis des Traditionsfußballclubs FC Carl Zeiss Jena



Premium hospitality in nature

Unser Haus ist ein Patientenhotel auf Sternenniveau

- **4*superior** und **5*superior** Hotel Zertifizierung *für unsere Patientenzimmer* (DEHOGA)
- **Concierge Services** auf unserer Privatstation LEVEL 5
- Einzigartige Architektur des international renommierten Star-Architekten **Matteo Thun**
- Exklusives Gastro-Konzept der TV Köchin **Sarah Wiener** – frisch & regional
- Kooperation mit dem **Adlon Kempinski Hotel** in Berlin



Ein Arbeitsplatz inmitten der heilenden Umgebung der Natur

Zentral gelegen in der Mitte Deutschlands

- Beste Anbindung über die Autobahn
- etwa 2 Std. Fahrtzeit bis Berlin, etwa 3 Std. Fahrtzeit nach Frankfurt oder München



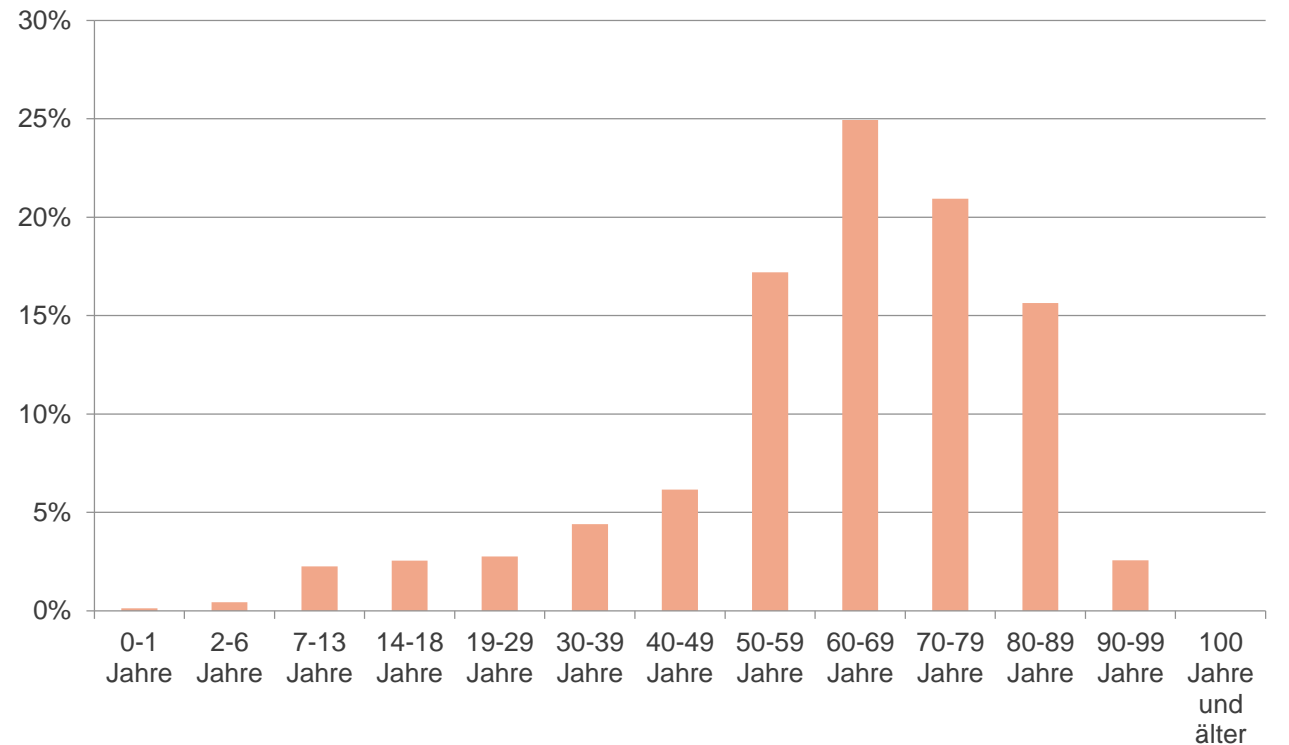
Unsere Klinik

- **Fachklinik für Orthopädie**
sowie Grund- und Regelversorger des Saale-Holzland-Kreises
- **Größte universitäre Orthopädie Europas:**
Professur für Orthopädie des Universitätsklinikums Jena am Campus Eisenberg
- 254 Betten
- 10.800 stationäre Patienten im Corona Jahr 2021
(2019: 12.500)
- 43.600 ambulante Patienten im Corona Jahr 2021
(2019: 48.000)

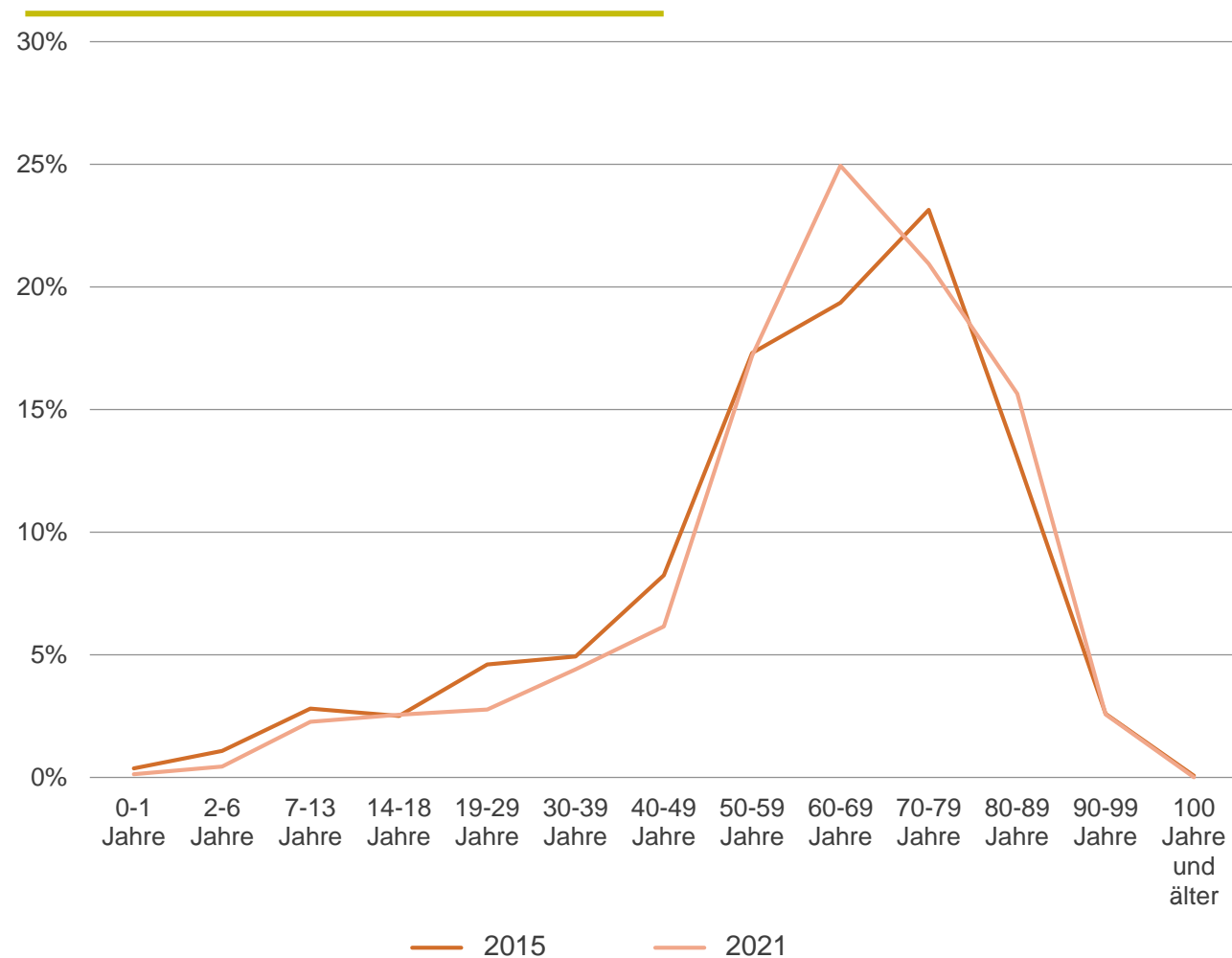


Unsere Patienten

im Kalenderjahr 2021



Veränderung der Altersstruktur



	in %	2015	2021
Alle		100%	100%
Altersstruktur nach PKMS		100%	100%
0-1 Jahre		0%	0%
2-6 Jahre		1%	0%
7-13 Jahre		3%	2%
14-18 Jahre		3%	3%
19-29 Jahre		5%	3%
30-39 Jahre		5%	4%
40-49 Jahre		8%	6%
50-59 Jahre		17%	17%
60-69 Jahre		19%	25%
70-79 Jahre		23%	21%
80-89 Jahre		13%	16%
90-99 Jahre		3%	3%
100 Jahre und älter		0%	0%

Zertifikate & Siegel



Medizinische Qualität auf Spitzenniveau

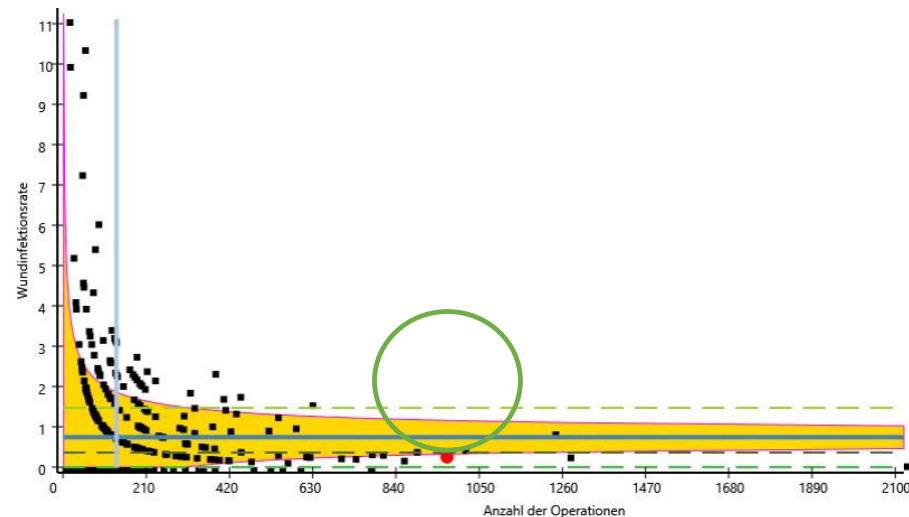
Medizinische Qualität deutlich über dem bundesweiten Durchschnitt

- Auffällig niedrige Infektionsrate
- Erheblich kürzere OP-Dauer
- Geringe postoperative Verweildauer

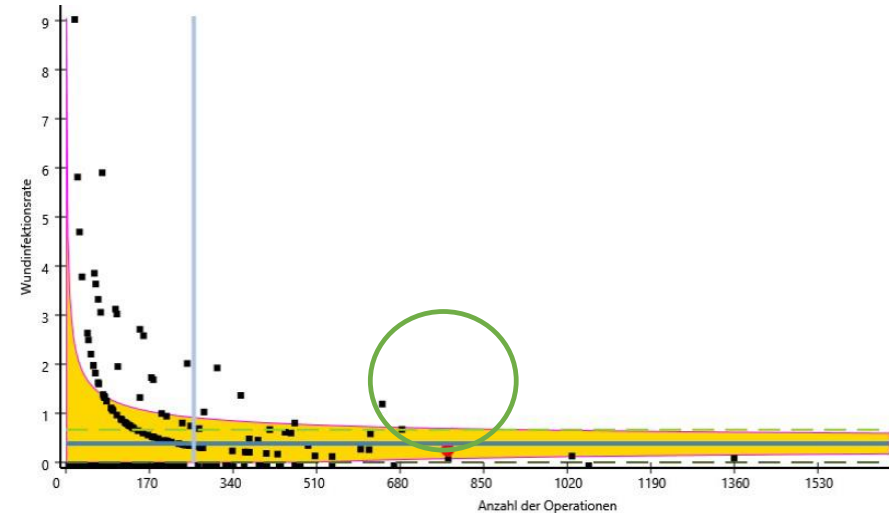


Wundinfektionsrate & Anzahl der Operationen im bundesweiten Vergleich:

Hüft-Endoprothesen



Knie-Endoprothesen



Patientenzufriedenheit - Maßstab für Qualität



In allen Kategorien über dem Bundesdurchschnitt
(Weiterempfehlung, Zufriedenheit)

93% Weiterempfehlung von Patienten

89% Zufriedenheit: Ärztl. Versorgung

87% Zufriedenheit: Pflegerische Betreuung

86% Zufriedenheit: Organisation & Service

Gesamtzufriedenheit



Qualität der Beratung



Med. Behandlung



Verwaltung u. Abläufe



Ausstattung u. Gestaltung





HOSPITAL
-STANDARD



"Unsere
Patienten sind
Gäste"

HOSPES (lat.)

= GAST, GASTFREUND

HOSPITALITAS

= GASTLICHKEIT, GASTFREUND



HOTEL
-STANDARD







DOPPELZIMMER



Mottos & Blum



LEVEL 5

Komfortstation

EINZELZIMMER



HOTELSTARS.EU

★★★★★

DEUTSCHE HOTELKLASSIFIZIERUNG

Concierging





Küchenkonzept

Regional – Frisch – Einzigartig

Regionalität & Gemeinschaftskultur



Piazza & Bistro

Frontcooking – Salatbar mit regionalen Zutaten und kreativen Toppings





RESTAURANT PIAZZA

BISTRO



Lobby-Bar

Frische Snacks und Kaffeeangebote



MATTEO
restaurant

Restaurant Matteo

Exklusives Restaurant & Ambiente mit Waldblick







Die Waldkliniken in Zahlen

16.500

Quadratmeter umfasst die begehbare Fläche. Das ist ungefähr so viel wie 2,3 Fußballfelder

66.500

m³ beträgt die Kubatur, also der umbaute Raum

1.500

Eichenblätter finden sich im ganzen Haus und 31 echte Holzleitern als Symbol für den Saale-Holzland-Kreis

Ca. 62,5 Millionen

Euro hat unser Neubau gekostet. Rund 77 Millionen Euro beträgt die Gesamtsumme der Investitionen in das Gesamtprojekt (incl. Außenanlagen etc). Der Förderanteil des Freistaates Thüringen an der Gesamtsumme beträgt 56,5 Mio. €



Angebot für Jüdische Patienten

Koscheres Essen + Synagoge Eisenberg



Koschere Küche

Einzigartig in Europa – koschere Küche direkt in der Klinik



Synagoge Eisenberg

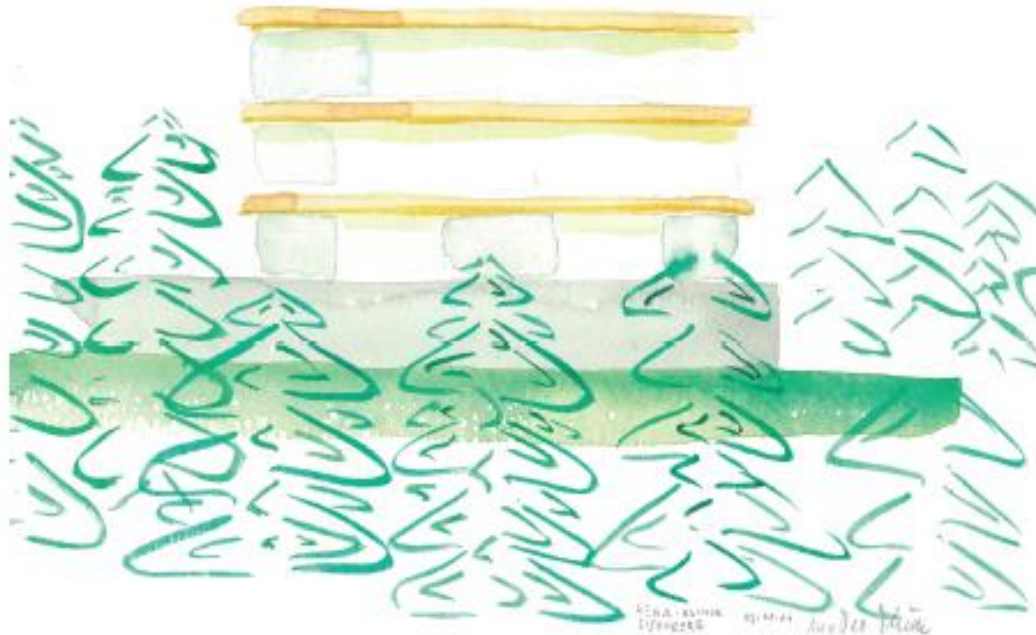
Einzigartig in Europa – koscheres Angebot direkt in der Klinik zubereitet





Die Wald-Reha

Skizzen von Matteo Thun



ab 2023







WALD-REHA





ZIMMER IN DER WALD-REHA

Healing Architecture:

Referenz-Vlog von Berührungspunkte



[Die Waldkliniken Eisenberg – Ein Konzept der Extraklasse - YouTube](#)

Erfahren Sie mehr 2022 > Kinofilm & Buch

Am 19. September im
Kleinen Fernsehspiel
im ZDF

Und seit dem 16.
September in der
Mediathek



Seit März 2022
im Buchhandel

Mit-Autor des aktuellen
Titels der New-Work-
Buchedition,
ergänzend zum
Dokumentarfilm von
Antje Schneider

Besuchen Sie uns auf unseren Social Media-Kanälen!



[@waldkliniken.eisenberg](#)

[@davidthiesofficial](#)



[@waldkliniken_eisenberg](#)

[@thies_official](#)



[@wk_eisenberg](#)

[@thies_official](#)



[Waldkliniken Eisenberg GmbH](#)

[David-Ruben Thies](#)



Waldkliniken Eisenberg

**David-Ruben Thies
Geschäftsführer**

T. +49 (0)36691 8- 0

info@waldkliniken-eisenberg.de
www.waldkliniken-eisenberg.de

Klosterlausnitzer Straße 81
07607 Eisenberg